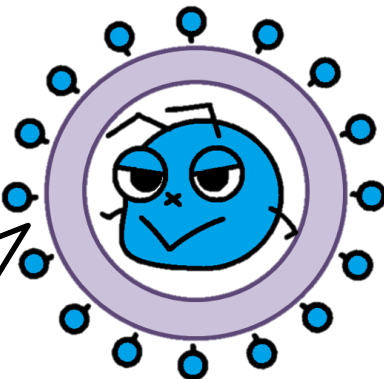




マスクの装着（1／7）

感染場所を広げるためにウイルスに与えられた条件

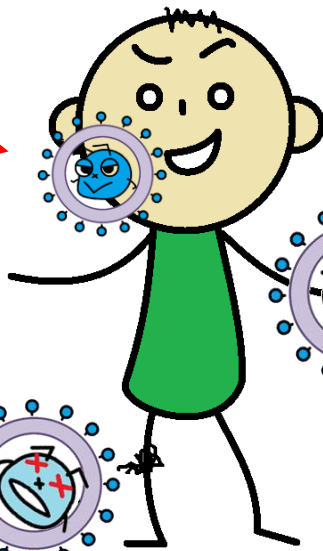
- ① 自分で動くことはできない。
- ② 体の中の決まった場所にたどり着かなければ、感染できない。



感染するかも！

皮膚についても
感染できない

感染できない

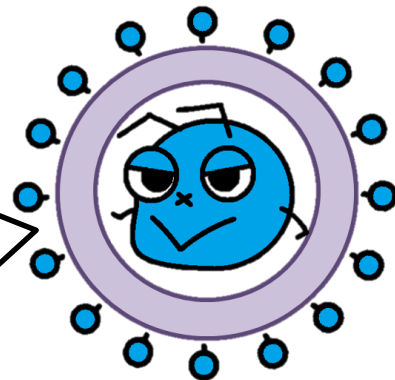




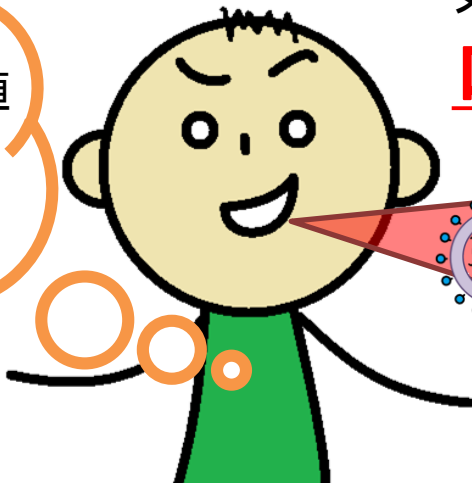
マスクの装着（2 / 7）

感染場所を広げるためにウイルスに与えられた条件

- ① 自分で動くことはできない。
- ② 体の中の決まった場所にたどり着かなければ、感染できない。



気道や肺の中で増殖



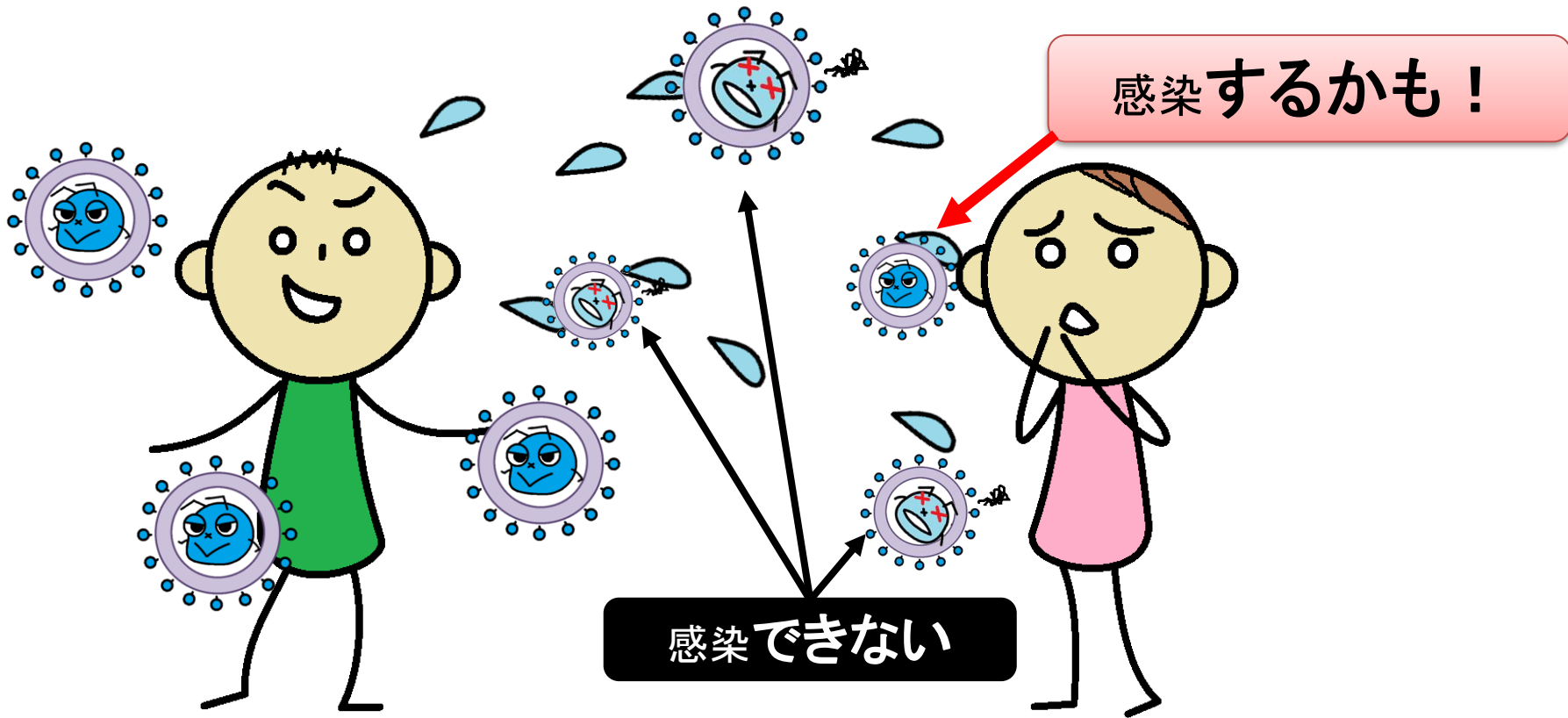
気道や肺につながっている

口や鼻からウイルスは出てくる。



マスクの装着（3 / 7）

会話、咳、くしゃみで飛ぶ唾液や鼻水に乗って他の人へ





マスクの装着（4 / 7）

会話、咳、くしゃみで飛ぶ唾液や鼻水に乗って他の人へ

自分の口や鼻に入らなければ、
ウイルスは感染できない。



自分の口や鼻を覆う

マスクをつける！





マスクの装着（5 / 7）

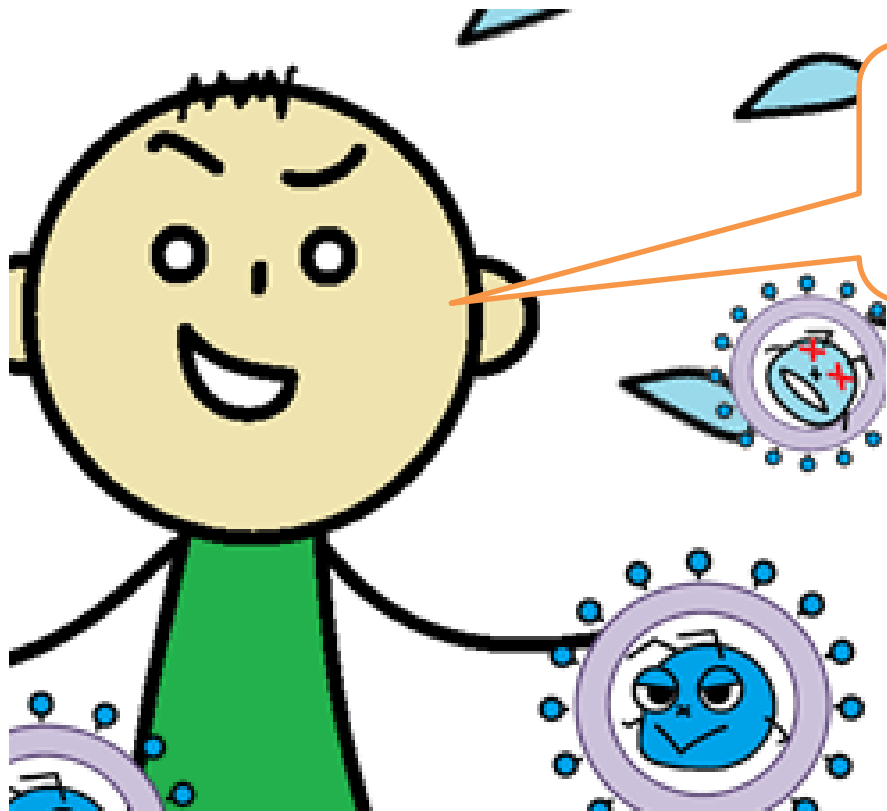
会話、咳、くしゃみで飛ぶ唾液や鼻水に乗って他の人へ

増殖したウイルスは、
口や鼻から出てくる



自分の口や鼻を覆う

マスクをつける！





自分のマスクのつけ方をチェック

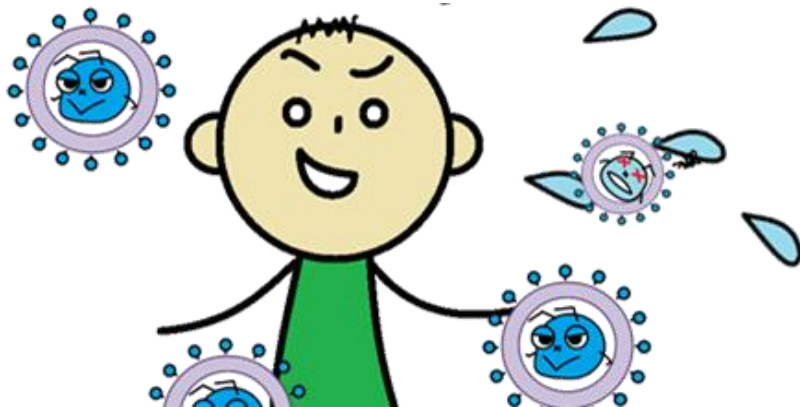
- ① 正しいマスクのつけ方は？
- ② マスクを交換するタイミングはいつですか？



マスクの装着（7 / 7）

周囲の人を守る

自分の飛沫を飛ばさない



自分の身を守る

鼻と口の粘膜を守る



マスク装着のポイント

- 1 鼻と口をしっかりと覆い、鼻のクリップを鼻の形にフィットさせる。
- 2 咳やくしゃみが出るときや、人と話すときには装着する。
- 3 マスクに明らかな汚染があったときや、清潔な区域に入るときは交換する。